

平成25年度 事業報告資料 1

(平成25年度の状況)

1	有償福祉サービス事業	
	(1)利用会員	1
	(2)協力会員	2～3
	(3)サービス利用状況	4～5
	(4)食事サービス	6
	(5)生活支援コーディネート事業「ちょこっとさん」	7
2	介護保険法における介護事業	
	(1)居宅介護支援事業	8
	(2)訪問介護事業	9
	(3)デイサービスぷちぽあん事業	10
3	調布市からの受託事業	
	(1)調布市国領高齢者在宅サービスセンター事業	11～12
	(2)調布市地域包括支援センターゆうあい事業	13～15
	(3)軽度生活援助事業	16
4	障害者訪問介護事業	17
5	職員研修の実績	18～21

1 高齢者等の有償福祉サービス事業

(1) 《利用会員》

①登録・退会世帯の状況

(単位：世帯, *会員：人)

区分 月	高齢者		障害者		病弱者		ひとり親家庭等		合計			
	入会	退会	入会	退会	入会	退会	入会	退会	入会	退会	月末世帯	*月末会員
24年度末	266		14		9		1				290	400
4月	14	10	2	0	0	0	0	0	16	10	296	407
5月	16	20	0	0	0	0	0	0	16	20	292	401
6月	14	9	0	1	1	0	0	0	15	10	297	408
7月	20	14	0	0	2	0	0	0	22	14	305	413
8月	11	17	0	1	0	3	1	0	12	21	296	402
9月	15	16	1	0	1	1	0	0	17	17	296	403
10月	18	9	0	0	0	1	0	0	18	10	304	416
11月	16	17	1	0	2	1	0	0	19	18	305	422
12月	20	12	0	1	0	0	1	0	21	13	313	431
1月	7	24	0	2	0	1	0	0	7	27	293	405
2月	15	9	0	0	1	0	1	0	17	9	301	414
3月	18	11	1	0	0	0	0	0	19	11	309	422
計	184	168	5	5	7	7	3	0	199	180		
区分・人数変更	5		▲ 2		▲ 2		▲ 1		0		▲ 15	
3月末登録	287		12		7		3				309	407

②退会の理由

(単位：世帯)

理由	死亡	入院入所	サービス不応	自立/本人家族	短期利用	転出	介護保険利用	公的配食利用	その他	合計
世帯数	19	29	8	12	47	7	12	1	45	180
24年度	13	52	5	17	63	9	12	0	47	218

<平成25年度の特徴>

利用会員数は、昨年度と比較し19世帯の増加となりました。介護保険制度では対応出来ない（同居家族のいる家事支援、草取り等の制度対象外の支援など）制度の狭間のニーズが増加する傾向にあり、入会理由の約半数を占めました。

(2) 《協力会員》

①登録・退会・活動者の状況

(*：延べ人数) (単位：人)

区分 月	新規 登録	月内 登録者 数	退会者	月末 登録者 数	24年度 月末 登録者 数	登録者 数 前年比	活動者実数				活動率 (%)	24年度 活動率 (%)
							ホームヘルプ サービス	食事 サービス	総数	24年度		
24年度 計	36	*3,829	50	*3,779			*1,199	*1,098	*2,052			
4月	0	319	25	294	307	▲ 13	109	88	167	170	56.8%	55.4%
5月	2	296	1	295	306	▲ 11	118	90	177	169	60.0%	55.2%
6月	5	300	4	296	315	▲ 19	115	90	176	172	59.5%	54.6%
7月	12	308	1	307	315	▲ 8	119	95	183	177	59.6%	56.2%
8月	1	308	2	306	316	▲ 10	110	93	173	169	56.5%	53.5%
9月	0	306	0	306	317	▲ 11	106	92	172	167	56.2%	52.7%
10月	3	309	1	308	317	▲ 9	112	93	176	175	57.1%	55.2%
11月	4	312	1	311	318	▲ 7	109	93	177	176	56.9%	55.3%
12月	0	311	1	310	317	▲ 7	110	90	175	172	56.5%	54.3%
1月	1	311	2	309	313	▲ 4	101	89	167	164	54.0%	52.4%
2月	1	310	0	310	319	▲ 9	100	91	165	169	53.2%	53.0%
3月	5	315	0	315	319	▲ 4	104	104	171	172	54.3%	53.9%
総数	34	*3,705	38	*3,667	*3,779	▲ 112	*1,313	*1,108	*2,079	*2,052	56.7%	54.3%
前年比	▲ 2	▲ 124	▲ 12	▲ 112			114	10	27		2.4%	

○活動者実数は、複数の活動に参加する会員もいるため、内訳の合計とは一致しない。

○活動率＝活動者実数／月末登録者

②年代別状況（平成26年3月31日現在）

	10代	20代	30代	40代	50代	60代	70代	80歳 以上	合計
女性	0	2	6	31	38	98	71	6	252
男性	1	1	1	5	4	22	25	4	63
総数	1	3	7	36	42	120	96	10	315
24年度	0	3	10	30	46	138	85	7	319

<平成25年度の特徴>

協力会員数は、入会者が34人、退会者が38人となり昨年度と比較し会員数は4人減少しました。退会理由としては、「就労」や「体調不良」などが多く、「親の介護」を理由とした退会も目立ちました。協力会員の年代別状況をみると、60歳から80歳代以上の登録人数が226人となり全体の約7割を占め、元気なシニア層の活躍の場となっています。

③活動の状況

区分 月	ホームヘルプサービス		食事サービス		軽度生活援助		計	
	回数	時間数	回数	時間数	回数	時間数	回数	時間数
4月	747	1,319.5	809	1,993.5	23	35.0	1,579	3,348.0
5月	776	1,389.0	838	2,046.0	25	39.0	1,639	3,474.0
6月	741	1,326.0	803	1,962.0	22	35.0	1,566	3,323.0
7月	807	1,432.0	849	2,073.5	24	37.0	1,680	3,542.5
8月	707	1,251.0	871	2,121.0	23	36.0	1,601	3,408.0
9月	670	1,164.0	825	1,982.0	22	35.0	1,517	3,181.0
10月	776	1,365.0	871	2,117.5	28	42.0	1,675	3,524.5
11月	745	1,304.5	838	2,033.5	26	39.0	1,609	3,377.0
12月	753	1,307.0	861	2,053.0	19	31.0	1,633	3,391.0
1月	681	1,166.5	847	2,017.5	18	31.0	1,546	3,215.0
2月	698	1,205.5	788	1,903.5	21	34.0	1,507	3,143.0
3月	706	1,235.5	866	2,091.5	22	35.0	1,594	3,362.0
計	8,807	15,465.5	10,066	24,394.5	273	429.0	19,146	40,289.0
24年度	8,476	15,311.0	9,736	24,123.5	315	516.0	18,527	39,950.5
前年比	331	154.5	330	271.0	▲ 42	▲ 87.0	619	338.5

(3) サービス利用の状況

区分 月	① サービス利用世帯 (サービス別利用は重複) (世帯)					② ホームヘルプ利用件数 (件)		
	25年度			24年度	サービス 利用世帯 前年比	25年度	24年度	前年比
	ホーム ヘルプ	食事	サービス 利用世帯	サービス 利用世帯				
4月	176	133	277	264	13	735	640	95
5月	178	128	271	270	1	766	701	65
6月	183	125	275	274	1	736	714	22
7月	183	133	282	277	5	791	739	52
8月	163	137	268	276	▲ 8	701	716	▲ 15
9月	170	142	275	277	▲ 2	659	670	▲ 11
10月	175	142	283	289	▲ 6	771	764	7
11月	183	139	286	287	▲ 1	738	760	▲ 22
12月	193	141	295	284	11	742	709	33
1月	170	135	273	260	13	672	595	77
2月	179	139	283	271	12	687	655	32
3月	182	136	289	269	20	697	685	12
合計	2,135	1,630	3,357	3,298	59	8,695	8,348	347
月平均	177.9	135.8	279.8	274.8	4.9	724.6	695.7	28.9

③ 区分別ホームヘルプサービス利用時間数 (時間)

区分 月	高齢者				障害者	病弱者	ひとり 親家庭 等	総計	24年度	前年比
	単身	夫婦	同居	計						
4月	365.5	243.5	348.5	957.5	170.0	43.0	143.0	1,313.5	1,178.0	135.5
5月	403.5	268.0	354.5	1,026.0	167.0	49.0	142.0	1,384.0	1,293.5	90.5
6月	408.0	258.5	297.0	963.5	157.5	62.5	139.5	1,323.0	1,325.0	▲ 2.0
7月	412.5	280.5	349.5	1,042.5	170.5	58.0	150.5	1,421.5	1,337.0	84.5
8月	323.5	247.0	316.0	886.5	168.5	50.5	142.0	1,247.5	1,282.5	▲ 35.0
9月	335.5	199.0	304.5	839.0	145.5	40.5	133.5	1,158.5	1,208.0	▲ 49.5
10月	405.0	254.0	348.5	1,007.5	170.5	31.0	153.5	1,362.5	1,396.0	▲ 33.5
11月	405.5	243.5	314.0	963.0	158.5	40.0	139.0	1,300.5	1,396.0	▲ 95.5
12月	382.0	252.0	339.0	973.0	156.5	36.5	134.0	1,300.0	1,303.5	▲ 3.5
1月	339.5	207.0	316.0	862.5	135.0	30.5	132.0	1,160.0	1,087.5	72.5
2月	360.5	201.0	322.5	884.0	144.5	39.5	131.5	1,199.5	1,192.5	7.0
3月	296.5	247.5	381.0	925.0	161.5	11.0	133.0	1,230.5	1,237.5	▲ 7.0
合計	4,437.5	2,901.5	3,991.0	11,330.0	1,905.5	492.0	1,673.5	15,401.0	15,237.0	164.0
月平均	369.8	241.8	332.6	944.2	158.8	41.0	139.5	1,283.4	1,269.8	13.7

(4) 食事サービスの利用状況

① 食事サービス利用者・利用食数

(単位：食)

サービス 月	会員 利用者数 (人)	会員 配達	試食	レストラン	国領通所	びちぼあん	利用 総食数	24年度 総食数	総食数 前年比
4月	151	2,896	5	181	789	236	4,107	4,065	42
5月	143	2,836	2	189	767	232	4,026	4,278	▲ 252
6月	141	2,854	6	193	809	219	4,081	4,190	▲ 109
7月	150	3,185	4	171	866	252	4,478	4,180	298
8月	164	3,112	4	205	876	258	4,455	4,355	100
9月	170	2,914	6	181	749	237	4,087	3,973	114
10月	168	3,118	2	170	856	245	4,391	4,431	▲ 40
11月	165	2,956	5	145	790	224	4,120	4,035	85
12月	155	3,099	2	157	769	208	4,235	3,914	321
1月	148	2,929	1	161	764	194	4,049	3,900	149
2月	155	2,660	5	90	674	198	3,627	3,814	▲ 187
3月	149	2,882	6	156	744	211	3,999	4,149	▲ 150
合計	1,859	35,441	48	1,999	9,453	2,714	49,655	49,284	371
月平均	154.9	2,953.4	4.0	166.6	787.8	226.2	4,137.9	4,107.0	30.9

② 食事サービス週当たり利用日数/3月利用者

(単位：世帯)

区分	週1日	週2日	週3日	週4日	週5日	週6日	週7日	合計	24年度
昼食	3	8	8	2	3	6	7	37	40
夕食	12	8	19	6	13	4	20	82	74
昼/夕	0	0	0	0	1	2	14	17	15
合計	15	16	27	8	17	12	41	136	129

③ 食事サービス月当たり利用者区分/3月利用者

区分		26年3月		25年3月	
		世帯数	人数	世帯数	人数
高 齢 者	単身	66	67	60	60
	夫婦	21	25	22	26
	同居	36	41	39	48
障害者		6	6	7	7
病弱者		4	6	0	0
ひとり親		3	4	1	4
合計		136	149	129	145

<平成25年度の特徴>

市内の配食事業者が増え食事の選択肢が広がるなか、平成24年度までは利用者数・食数ともに減少傾向にありましたが、平成25年度は食事サービスのパンフレットの刷新、地域の会議等で試食会を展開するなど広報活動を強化した結果、利用者数・食数ともに増加しました。現在利用されている方の特徴として、認知症などによる見守り・様子確認など丁寧な対応が必要な方が増加しています。

(5) 生活支援コーディネート事業「ちょこっとさん」

①登録ボランティア数

(単位：人)

	4月	5月	6月	7月	8月	9月	10月	11月	12月	1月	2月	3月	年度末
平成19年度	88	88	92	94	97	99	100	100	102	101	103	102	102
平成20年度	104	101	106	106	106	109	108	108	108	108	111	111	111
平成21年度	112	114	117	117	119	117	117	117	117	117	117	111	111
平成22年度	109	109	109	109	109	113	113	113	114	114	115	115	115
平成23年度	106	107	108	107	106	106	106	106	106	106	106	106	106
平成24年度	115	115	112	102	100	100	101	94	94	89	89	89	89
平成25年度	83	83	83	83	83	83	84	85	85	85	85	85	85
前年度比	▲ 32	▲ 32	▲ 29	▲ 19	▲ 17	▲ 17	▲ 17	▲ 9	▲ 9	▲ 4	▲ 4	▲ 4	▲ 4

②利用件数

(単位：件)

	4月	5月	6月	7月	8月	9月	10月	11月	12月	1月	2月	3月	計	月平均
平成19年度	4	7	13	2	9	6	13	5	14	8	2	9	92	7.7
平成20年度	8	10	8	6	6	13	6	18	17	13	11	14	130	10.8
平成21年度	16	15	11	15	13	9	15	10	10	6	12	13	145	12.1
平成22年度	10	18	12	17	12	16	11	17	21	18	6	10	168	14.0
平成23年度	16	10	13	18	19	8	7	24	19	10	5	21	170	14.2
平成24年度	11	12	9	19	12	14	22	20	14	12	6	12	163	13.6
平成25年度	18	15	12	15	9	12	20	13	21	8	4	9	156	13.0
前年度比	7	3	3	▲ 4	▲ 3	▲ 2	▲ 2	▲ 7	7	▲ 4	▲ 2	▲ 3	▲ 7	▲ 0.6

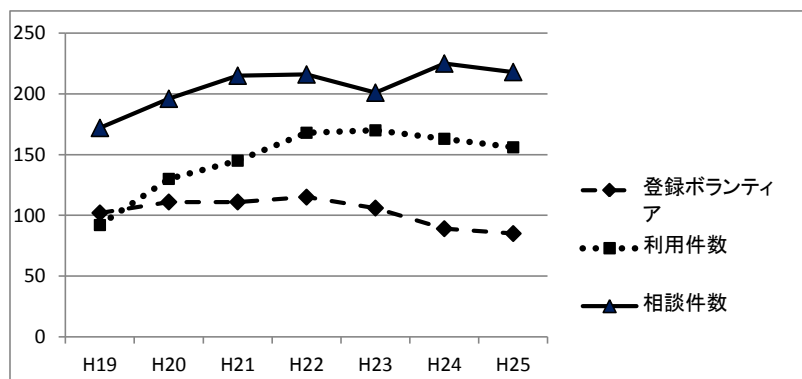
③相談件数

(単位：件)

	4月	5月	6月	7月	8月	9月	10月	11月	12月	1月	2月	3月	計	月平均
平成19年度	12	13	26	8	16	11	20	11	19	13	6	17	172	14.3
平成20年度	12	20	12	9	12	19	13	22	26	17	13	21	196	16.3
平成21年度	18	17	16	23	26	16	24	13	18	12	14	18	215	17.9
平成22年度	13	19	19	21	20	20	13	20	29	21	8	13	216	18.0
平成23年度	17	12	16	22	23	13	8	26	23	14	5	22	201	16.8
平成24年度	14	12	10	22	21	17	23	27	23	28	10	18	225	18.8
平成25年度	26	24	21	18	17	18	23	20	24	10	7	10	218	18.2
前年度比	12	12	11	▲ 4	▲ 4	1	0	▲ 7	1	▲ 18	▲ 3	▲ 8	▲ 7	▲ 0.6

<平成25年度の特徴>

担い手である、登録ボランティアは、元気なシニア層の活躍の場となっています。サービスの相談については、地域への出張説明（ふれあい給食、地域ケア会議等）など広報活動を強化した結果、相談件数は昨年度並みの件数を維持しています。一方、利用件数はちょこっとさん対象外の相談もあり、7件減少しました。



2 介護保険法における介護事業

(1) 居宅介護支援・介護予防支援事業

上段：利用者数（単位：人）

※ケアマネによるケアプランの作成実績

下段：構成比（単位：％）

平成25年度	要支援1	要支援2	要介護1	要介護2	要介護3	要介護4	要介護5	合計	24年度	前年比
4月	4	8	36	37	24	15	7	131	132	▲ 1
	3.1%	6.1%	27.5%	28.2%	18.3%	11.5%	5.3%			
5月	4	9	37	34	24	16	6	130	134	▲ 4
	3.1%	6.9%	28.5%	26.1%	18.5%	12.3%	4.6%			
6月	5	8	35	36	23	15	6	128	136	▲ 8
	3.9%	6.3%	27.3%	28.1%	18.0%	11.7%	4.7%			
7月	4	9	33	35	22	15	7	125	135	▲ 10
	3.2%	7.2%	26.4%	28.0%	17.6%	12.0%	5.6%			
8月	4	9	33	36	22	16	7	127	139	▲ 12
	3.2%	7.1%	26.0%	28.3%	17.3%	12.6%	5.5%			
9月	5	7	31	35	19	18	7	122	135	▲ 13
	4.1%	5.7%	25.4%	28.7%	15.6%	14.8%	5.7%			
10月	5	8	30	36	18	21	8	126	136	▲ 10
	4.0%	6.3%	23.8%	28.6%	14.3%	16.7%	6.3%			
11月	5	8	33	36	19	20	9	130	127	3
	3.8%	6.2%	25.4%	27.7%	14.6%	15.4%	6.9%			
12月	5	8	34	37	16	22	8	130	130	0
	3.8%	6.1%	26.2%	28.5%	12.3%	16.9%	6.2%			
1月	4	8	35	36	17	23	7	130	133	▲ 3
	3.1%	6.1%	26.9%	27.7%	13.1%	17.7%	5.4%			
2月	4	7	36	35	16	22	9	129	130	▲ 1
	3.1%	5.4%	27.9%	27.1%	12.4%	17.1%	7.0%			
3月	4	6	36	36	14	19	10	125	129	▲ 4
	3.2%	4.8%	28.8%	28.8%	11.2%	15.2%	8.0%			
25年度 合計	53	95	409	429	234	222	91	1,533		
	3.4%	6.2%	26.7%	28.0%	15.3%	14.5%	5.9%			
24年度 合計	39	110	404	508	309	135	91	1,596		
	2.4%	6.9%	25.3%	31.8%	19.4%	8.5%	5.7%			
前年比	14	▲ 15	5	▲ 79	▲ 75	87	0	▲ 63		
	1.0%	▲ 0.7%	1.4%	▲ 3.8%	▲ 4.1%	6.0%	0.2%			

<平成25年度の特徴>

利用者の介護度にかかわらず、急な体調変化がみられました。緊急の受診や入院の対応が多くなり、医療機関や他事業所、家族間の調整をしました。新規では、入所が既に決まっている利用者の依頼や終末期の方を受けたことが、短期間の利用となり、その対応期間の給付管理数は減少する結果になりました。

(2) 訪問介護・介護予防訪問介護

※ケアプランに基づくヘルパー派遣実績

平成 25年 度	要介護度別利用者							合計 (人)	訪問 回数 (回)	25年度 上/訪問時間 下/平均訪問時間 (時間)	24年度 上/訪問時間 下/平均訪問時間 (時間)	前年比 (時間)
	要支援1	要支援2	要介護1	要介護2	要介護3	要介護4	要介護5					
4月	18	23	29	30	13	6	19	138	1,687	1,553.58	1,677.25	▲ 123.67
	13.0%	16.7%	21.0%	21.7%	9.4%	4.4%	13.8%			0.92	1.17	▲ 0.25
5月	18	24	28	28	15	5	19	137	1,642	1,523.75	1,765.00	▲ 241.25
	13.2%	17.5%	20.4%	20.4%	10.9%	3.6%	13.9%			0.93	1.17	▲ 0.24
6月	19	25	28	28	15	5	18	138	1,469	1,388.50	1,681.50	▲ 293.00
	13.8%	18.1%	20.3%	20.3%	10.9%	3.6%	13.0%			0.95	1.15	▲ 0.20
7月	19	26	28	28	13	7	17	138	1,609	1,522.67	1,724.00	▲ 201.33
	13.8%	18.8%	20.3%	20.3%	9.4%	5.1%	12.3%			0.95	1.13	▲ 0.18
8月	17	28	26	27	13	8	17	136	1,580	1,481.67	1,777.17	▲ 295.50
	12.5%	20.6%	19.1%	19.8%	9.6%	5.9%	12.5%			0.94	1.15	▲ 0.21
9月	18	28	25	29	12	11	17	140	1,533	1,439.75	1,576.25	▲ 136.50
	12.9%	20.0%	17.9%	20.7%	8.6%	7.8%	12.1%			0.94	1.13	▲ 0.19
10月	18	28	25	30	13	12	16	142	1,684	1,575.50	1,698.25	▲ 122.75
	12.7%	19.7%	17.6%	21.1%	9.1%	8.5%	11.3%			0.94	1.14	▲ 0.20
11月	18	27	24	32	14	11	17	143	1,711	1,576.25	1,647.00	▲ 70.75
	12.6%	18.8%	16.8%	22.4%	9.8%	7.7%	11.9%			0.92	1.15	▲ 0.23
12月	18	29	24	28	14	11	16	140	1,704	1,564.67	1,503.17	61.50
	12.9%	20.7%	17.1%	20.0%	10.0%	7.9%	11.4%			0.92	1.14	▲ 0.22
1月	18	29	26	27	13	12	15	140	1,661	1,542.08	1,488.50	53.58
	12.8%	20.7%	18.6%	19.3%	9.3%	8.6%	10.7%			0.93	1.16	▲ 0.23
2月	18	29	29	27	13	11	16	143	1,519	1,430.17	1,499.84	▲ 69.67
	12.6%	20.3%	20.3%	18.8%	9.1%	7.7%	11.2%			0.94	1.13	▲ 0.19
3月	16	26	29	30	12	9	15	137	1,627	1,472.50	1,652.84	▲ 180.34
	11.7%	19.0%	21.2%	21.9%	8.7%	6.6%	10.9%			0.91	1.14	▲ 0.23
合計	215	322	321	344	160	108	202	1,672	19,426	18,071.09	19,690.75	▲ 1,619.66
	12.9%	19.2%	19.2%	20.6%	9.6%	6.4%	12.1%			0.93	1.15	▲ 0.22
24 年度	189	361	366	334	181	58	251	1,740	17,189	19,690.75	※小数点以下の時間数については、10進法で表記しています。	
前年 度比	26	▲ 39	▲ 45	10	▲ 21	50	▲ 49	▲ 68	2,237	▲ 1,619.66		
	2.0%	▲ 1.6%	▲ 1.8%	1.4%	▲ 0.8%	3.1%	▲ 2.3%					

<平成25年度の特徴>

4月から利用者の減少により新規の受入を行っていましたが、6月に頻繁に利用していた利用者の入院と入所が相次ぎ、訪問時間数が大きく落ち込みました。新規受入を積極的に進めましたが、前年度並みに回復したのは、10月以降となりました。

さらに、新規利用者は、自宅からデイサービスへの送り出しやお迎え等の短時間の利用が多く、1回の平均訪問時間数が、平成24年度の1.15時間(1時間9分)に比べ0.22時間(約13分)短い訪問時間数となりました。

こうした要因が重なり、平成24年度の訪問時間19,690.75時間(19,690時間45分)に対し、平成25年度には、18,071.09時間(18,071時間5分)と減少し、年間で1,619.66時間(1,619時間40分)の訪問時間数の減少となりました。

(3) デイサービスびちぼあん事業

①認知症対応型通所介護

(1日 定員12人)

	利用人数 (単位:人)							入浴利用(人)		利用率 (%)			新規 人数	中止 人数	長欠 人数 (1ヶ月 以上)
	登録 人数	実利用	延人数	実施 日数	1日平均			延べ 人数	1日 平均	25年度	24年度	前年比			
					25年度	24年度	前年比								
4月	23	22	228	22	10.4	10.5	▲0.1	84	3.8	86.4	87.3	▲0.9	0	0	1
5月	24	22	222	23	9.7	11.1	▲1.4	87	3.8	80.4	92.4	▲12.0	1	0	1
6月	26	23	210	20	10.5	11.3	▲0.8	83	4.2	87.5	94.0	▲6.5	2	2	2
7月	23	23	239	23	10.4	10.5	▲0.1	97	4.2	86.6	87.9	▲1.3	0	2	1
8月	23	23	237	22	10.8	10.2	0.6	106	4.8	89.8	84.8	5.0	1	0	0
9月	23	23	222	21	10.6	11.0	▲0.4	105	5.0	88.1	91.3	▲3.2	0	1	0
10月	23	22	228	23	9.9	10.6	▲0.7	109	4.7	82.6	88.0	▲5.4	1	1	0
11月	22	22	217	21	10.3	10.6	▲0.3	107	5.1	86.1	88.3	▲2.2	0	0	0
12月	23	22	199	20	10.0	11.2	▲1.3	108	5.4	82.9	92.9	▲10.0	1	3	0
1月	20	20	186	20	9.3	11.2	▲1.9	99	5.0	77.5	93.3	▲15.8	0	0	0
2月	21	21	186	20	9.3	10.9	▲1.6	100	5.0	77.5	90.8	▲13.3	1	0	0
3月	21	21	198	21	9.4	10.6	▲1.2	110	5.2	78.6	88.1	▲9.5	0	2	0
計	272	264	2,572	256	10.0	10.8	▲0.8	1,195	4.7	83.7	89.9	▲6.3	7	11	5

<平成25年度の特徴>

一年を通して入所、入院のため通所を中止する利用者が多くなりました。その理由として、認知症の重度化やADLの低下により、在宅での介護が難しくあるいは不可能となったためと考えられます。また、平成24年度までに比べ、入浴や入浴回数増の希望が大幅に増加したことも同じ要因と考えられます。

中止利用者数11名、新規利用者数7名と、人数としては4名の差ですが、更に一週間の利用枠としては中止が28枠、新規は13枠と大幅に差が生じました。これは新規の利用者は少ない通所日でスタートし、重度化に合わせ徐々に通所日を増やしていくケースが多く、家族の介護負担を軽減しているためと考えられます。そのため、中止利用者が出たときは利用枠はすぐに埋まらず、利用率の低下となりました。

②介護予防認知症対応型通所介護

利用登録なし

③びちぼあん運営協議会

びちぼあんサポーター

(ボランティア)の参加状況

	実人数	延べ 人数	実施 日数	1日平 均人数	24年度 平均人数
4月	20	49	22	2.2	2.6
5月	17	52	23	2.3	2.6
6月	17	40	20	2.0	2.7
7月	13	42	23	1.8	2.1
8月	10	41	22	1.9	2.6
9月	13	40	21	1.9	3.0
10月	16	46	23	2.0	2.1
11月	17	42	21	2.0	2.5
12月	22	54	20	2.7	3.0
1月	15	43	20	2.2	2.8
2月	14	41	20	2.1	2.3
3月	13	41	21	2.0	2.0
合計	187	531	256	2.1	2.5

施設開放

(単位:人)

	ひだまり	地域交 流会	施設貸出 利用	25年度計	24年度計
4月	16	0	0	16	12
5月	16	0	6	22	21
6月	13	17	12	42	29
7月	13	0	5	18	30
8月	0	0	0	0	0
9月	14	0	4	18	22
10月	11	0	0	11	107
11月	16	0	5	21	14
12月	14	0	0	14	14
1月	13	0	5	18	22
2月	0	0	5	5	21
3月	12	21	4	37	24
合計	138	38	46	222	316

地域交流事業で
バザーを実施

3 調布市からの受託事業

(1) 調布市国領高齢者在宅サービスセンター事業

①実利用人数										
	通所介護 定員23人	介護予防通所 介護定員7人	認知症 対応型 通所 定員12人	実施 日数	利用率			新規 人数	中止 人数	長欠人 数(1ヶ 月以上)
					25年度	24年度	前年比			
4月	61	28	24	25	70.7%	75.9%	▲ 5.2%	4	2	2
5月	63	29	26	24	71.6%	80.9%	▲ 9.3%	6	2	1
6月	64	28	27	25	73.3%	77.0%	▲ 3.7%	5	2	3
7月	64	28	26	26	75.0%	77.9%	▲ 2.9%	4	5	3
8月	60	28	25	27	74.1%	73.2%	0.9%	4	6	6
9月	60	29	24	23	74.4%	70.8%	3.6%	3	4	5
10月	65	31	25	26	77.7%	74.0%	3.7%	6	3	0
11月	61	30	26	24	76.9%	73.6%	3.3%	3	4	3
12月	59	29	26	23	76.4%	72.9%	3.5%	4	5	5
1月	57	29	25	23	76.1%	68.5%	7.6%	0	2	6
2月	59	29	25	22	70.1%	71.1%	▲ 1.0%	2	0	6
3月	59	30	24	25	68.0%	67.4%	0.6%	2	8	4
合計	732	348	303	293	-	-	-	43	43	44
月平均	61.0	29.0	25.3	24.4	73.7%	73.6%	0.1%	3.6	3.6	3.7

※介護予防認知症対応型通所の利用なし

	②利用延人数						③1日平均利用者数					
	通所 介護	介護予 防通所 介護	認知症 対応型 通所	合計			通所 介護	介護予 防通所 介護	認知症 対応型 通所	合計		
				25年度	24年度	前年比				25年度	24年度	前年比
4月	400	130	212	742	771	▲ 29	16.0	5.2	8.5	29.7	32.2	▲ 2.5
5月	376	137	209	722	817	▲ 95	15.7	5.7	8.7	30.1	34.1	▲ 4.0
6月	402	146	222	770	842	▲ 72	16.1	5.8	8.9	30.8	32.4	▲ 1.6
7月	428	158	233	819	819	0	16.5	6.1	9.0	31.5	32.8	▲ 1.3
8月	444	141	255	840	833	7	16.4	5.2	9.4	31.1	30.9	0.2
9月	372	139	208	719	684	35	16.2	6.0	9.0	31.3	29.8	1.5
10月	445	159	245	849	799	50	17.1	6.1	9.4	32.7	30.7	2.0
11月	407	148	220	775	735	40	17.0	6.2	9.2	32.3	30.6	1.7
12月	395	134	209	738	691	47	17.2	5.8	9.1	32.1	30.0	2.1
1月	385	139	211	735	648	87	16.7	6.0	9.2	32.0	28.1	3.9
2月	339	114	195	648	671	▲ 23	15.4	5.2	8.9	29.5	29.2	0.3
3月	393	128	193	714	700	14	15.7	5.1	7.7	28.6	28.0	0.6
合計	4,786	1,673	2,612	9,071	9,010	61	-	-	-	-	-	-
月平均	398.8	139.4	217.7	755.9	750.8	5.1	16.3	5.7	8.9	30.95	30.73	0.22

<平成25年度の特徴>

1日平均利用者数は7月まで平成24年度を下回りましたが、8月以降は増加へ転じました。その結果、年間を通して月平均0.22人の増加となりました。利用延人数では月平均5.1人の増加となりました。これはサービス利用中止となる利用者が減少したことによるためと考えられます。特に介護度の高い利用者が定期的に利用できました。

④ ボランティアの参加状況

	実施日数	個人参加			団体参加		総計	24年度 来所延人 数
		実人数	延人数	1日平均	団体数	延人数	来所延人数	
4月	25	26	73	2.9	1	4	77	66
5月	24	25	63	2.6	3	46	109	88
6月	25	25	71	2.8	2	26	97	91
7月	26	24	73	2.8	6	48	121	101
8月	27	25	67	2.5	3	23	90	93
9月	23	21	59	2.6	7	35	94	106
10月	26	24	75	2.9	2	24	99	93
11月	24	29	77	3.2	9	54	131	112
12月	23	21	54	2.3	10	136	190	116
1月	23	25	60	2.6	4	31	91	67
2月	22	27	64	2.9	1	4	68	64
3月	25	24	71	2.8	2	33	104	68
25年度 計	293	296	807	2.8	50	464	1,271	1,065
24年度 計	291	263	697	2.4	43	368	1,065	
前年比	2	33	110	0.4	7	96	206	

ボランティア交流会

6月19日（水） 参加者：11人

2月25日（火） 参加者：16人

<平成25年度の特徴>

ボランティア登録への積極的な働きかけにより、人数の増加につながりました。団体ボランティアは、特定曜日に偏ることなく来訪できるように調整を行ないました。年末行事に合わせて合唱団や保育園等の多人数団体を招いたため延人数が増加しました。

また、ボランティア交流会では、この交流会で知り合い、街で挨拶するようになったとの声を頂き、ボランティア同士のつながりができ、改めて地域づくりの大切さを実感できました。

個人ボランティアは、曜日によっては参加が無い日もあり、引き続きボランティア活動への参加を呼び掛け、福祉のまちづくりを進めて参ります。

(2) 調布市地域包括支援センターゆうあい事業

《地域包括支援センター相談事業》

	相談件数			新規相談実数			実態把握数(延べ数)		
	24年度	25年度	前年比	24年度	25年度	前年比	24年度	25年度	前年比
4月	565	614	49	249	247	▲2	62	116	54
5月	598	625	27	138	179	41	89	110	21
6月	565	583	18	113	111	▲2	86	86	0
7月	705	654	▲51	113	83	▲30	85	99	14
8月	745	559	▲186	94	68	▲26	91	74	▲17
9月	622	555	▲67	82	77	▲5	67	89	22
10月	686	733	47	80	98	18	108	98	▲10
11月	728	679	▲49	95	64	▲31	85	70	▲15
12月	650	666	16	51	54	3	93	56	▲37
1月	653	705	52	71	68	▲3	98	76	▲22
2月	604	682	78	71	68	▲3	78	74	▲4
3月	623	675	52	60	50	▲10	101	89	▲12
合計	7,744	7,730	▲14	1,217	1,167	▲50	1,043	1,037	▲6
月平均	645.3	644.2	▲1.2	101.4	97.3	▲4.2	86.9	86.4	▲0.5

	判定件数*			見守りネット通報件数			緊急対応件数		
	24年度	25年度	前年比	24年度	25年度	前年比	24年度	25年度	前年比
4月	44	36	▲8	6	3	▲3	6	10	4
5月	39	30	▲9	6	11	5	12	10	▲2
6月	39	24	▲15	4	4	0	9	17	8
7月	34	24	▲10	9	5	▲4	19	5	▲14
8月	40	36	▲4	4	1	▲3	12	11	▲1
9月	20	25	5	15	9	▲6	13	13	0
10月	53	33	▲20	6	4	▲2	12	23	11
11月	36	29	▲7	11	2	▲9	17	12	▲5
12月	31	23	▲8	5	5	0	6	12	6
1月	44	40	▲4	3	2	▲1	13	8	▲5
2月	33	33	0	1	4	3	15	15	0
3月	32	31	▲1	5	5	0	7	5	▲2
合計	445	364	▲81	75	55	▲20	141	141	0
月平均	37.1	30.3	▲6.8	6.3	4.6	▲1.7	11.8	11.8	0.0

* (一般施策+介護予防事業、おむつ申請代行数を含む)

	虐待対応件数			介護予防プラン作成件数			介護予防プラン作成委託件数		
	24年度	25年度	前年比	24年度	25年度	前年比	24年度	25年度	前年比
4月	16	12	▲ 4	150	118	▲ 32	97	80	▲ 17
5月	11	23	12	151	125	▲ 26	102	81	▲ 21
6月	17	33	16	149	126	▲ 23	103	80	▲ 23
7月	37	31	▲ 6	147	132	▲ 15	102	77	▲ 25
8月	66	29	▲ 37	148	134	▲ 14	104	74	▲ 30
9月	21	17	▲ 4	150	135	▲ 15	110	71	▲ 39
10月	25	25	0	145	139	▲ 6	103	75	▲ 28
11月	27	21	▲ 6	139	137	▲ 2	107	71	▲ 36
12月	27	23	▲ 4	137	140	3	104	72	▲ 32
1月	17	23	6	140	134	▲ 6	107	71	▲ 36
2月	22	21	▲ 1	123	141	18	82	72	▲ 10
3月	41	22	▲ 19	116	136	20	76	73	▲ 3
合計	327	280	▲ 47	1,695	1,597	▲ 98	1,197	897	▲ 300
月平均	27.3	23.3	▲ 3.9	141.3	133.1	▲ 8.2	99.8	74.8	▲ 25.0

＜平成25年度の特徴＞

平成25年1月から地域包括支援センターが10か所に増設され、それに伴う地区変更がありました。依然市内最多の高齢者人口を有する地域を担当しています。通報の件数は少なくなっていますが、金融機関等からの緊急要請により、単身の認知症高齢者の方への支援が多くありました。相談全体数については大きな変化はありません。要支援1、2の方のサービス利用相談は常に多くあり、特に平成26年年明けに多く、介護保険サービスの利用により、安心して在宅生活を継続しておられる方が増加しています。

相談方法（延べ件数）

相談方法	24年度	25年度	前年比
電話	4,600	4,510	▲ 90
来所	709	691	▲ 18
訪問	2,122	2,234	112
その他	313	295	▲ 18
計	7,744	7,730	▲ 14

介護保険申請代行数

	24年度	25年度	前年比
介護保険申請 代行年間申請	483	465	▲ 18

一般施策判定数

	24年度	25年度	前年比
年間一般施策 判定件数	293	341	48

<平成25年度の特徴>

認知症についての相談、要支援1、2の方の相談の増加が顕著でした。
介護保険のサービスを補うための一般施策の中で、特に配食サービスについては、民間のサービスでも安否確認サービスを付帯するなど、サービスの選択肢が増えていることなどが要因で相談が減少しています。

相談内容（延べ件数）

相談内容	24年度	25年度	前年比
配食サービス	405	194	▲ 211
軽度生活援助	68	44	▲ 24
日常生活用具	215	153	▲ 62
通所入浴	3	3	0
生活支援ショート	3	1	▲ 2
住宅改修	142	38	▲ 104
おむつの給付・助成	254	258	4
緊急通報システム	161	114	▲ 47
徘徊探知機	31	22	▲ 9
配食確認書	62	51	▲ 11
ケアマネ支援	360	266	▲ 94
その他の一般施策	77	80	3
保険医療	1,847	1,475	▲ 372
介護保険関連	2,547	1,991	▲ 556
新予防給付関連	2,563	2,685	122
介護相談	729	431	▲ 298
認知症相談	46	159	113
経済問題・住宅問題	356	260	▲ 96
その他の高齢福祉課 事業以外の相談	1,171	965	▲ 206
一般施策の苦情	1	4	3
地域支援事業の苦情	0	0	0
介護予防の苦情	7	32	25
介護保険の苦情	5	17	12
その他の苦情	8	19	11
年間相談合計	9,280	9,262	▲ 18

(3) 軽度生活援助事業

①生活援助事業（住民参加推進係）

年度	利用人数（人）			訪問回数（回）			訪問時間（時間）		
	24年度	25年度	前年比	24年度	25年度	前年比	24年度	25年度	前年比
4月	9	7	▲2	28	23	▲5	50	35	▲15
5月	9	7	▲2	34	25	▲9	59	39	▲20
6月	10	7	▲3	31	22	▲9	52	35	▲17
7月	9	7	▲2	29	24	▲5	47	37	▲10
8月	9	7	▲2	31	23	▲8	51	36	▲15
9月	8	7	▲1	23	22	▲1	37	35	▲2
10月	7	8	1	26	28	2	41	42	1
11月	7	8	1	25	26	1	39	39	0
12月	7	7	0	22	19	▲3	36	31	▲5
1月	7	6	▲1	22	18	▲4	35	31	▲4
2月	7	7	0	23	21	▲2	36	34	▲2
3月	7	7	0	21	22	1	33	35	2
合計	96	85	▲11	315	273	▲42	516	429	▲87

<平成25年度の特徴>

介護保険制度の訪問介護サービスが利用できない方が対象であり、介護保険制度やその他サービスの充実により、対象者が減少しているため、人数、回数、時間共に減少傾向となっています。

②見守り事業（訪問介護係）

年度	利用人数（人）			訪問回数（回）			訪問時間（時間）		
	24年度	25年度	前年比	24年度	25年度	前年比	24年度	25年度	前年比
4月	7	4	▲3	24	18	▲6	27	18	▲9
5月	4	3	▲1	23	11	▲12	25	11	▲14
6月	5	3	▲2	23	9	▲14	24	9	▲15
7月	5	3	▲2	28	8	▲20	28	8	▲20
8月	6	2	▲4	32	7	▲25	32	7	▲25
9月	6	2	▲4	28	3	▲25	28	3	▲25
10月	5	2	▲3	24	7	▲17	24	7	▲17
11月	5	3	▲2	24	10	▲14	24	10	▲14
12月	5	3	▲2	18	7	▲11	18	7	▲11
1月	4	3	▲1	18	12	▲6	18	12	▲6
2月	4	4	0	17	13	▲4	17	15	▲2
3月	4	4	0	18	12	▲6	18	16	▲2
合計	60	36	▲24	277	117	▲160	283	123	▲160

<平成25年度の特徴>

当サービスの利用者が、認知症の方で、介護保険サービスにそぐわない見守りサービスであるため、新規の利用者がいないこともあり、昨年から利用者の減少傾向が見られました。

4 障害者訪問介護事業

サービス別利用者数

(単位：人)

区分	居宅介護		重度訪問介護		合計		
	24年度	25年度	24年度	25年度	24年度	25年度	前年比
4月	31	29	2	2	33	31	▲ 2
5月	32	29	2	3	34	32	▲ 2
6月	31	31	2	1	33	32	▲ 1
7月	32	30	2	2	34	32	▲ 2
8月	32	28	2	2	34	30	▲ 4
9月	31	28	2	2	33	30	▲ 3
10月	31	30	2	2	33	32	▲ 1
11月	31	30	2	2	33	32	▲ 1
12月	31	31	2	2	33	33	0
1月	32	31	2	2	34	33	▲ 1
2月	32	30	2	2	34	32	▲ 2
3月	29	30	3	2	32	32	0
合計	375	357	25	24	400	381	▲ 19

年度	訪問回数（回）			訪問時間（時間）		
	24年度	25年度	前年比	24年度	25年度	前年比
4月	355	275	▲ 80	351.00	325.25	▲ 25.75
5月	363	301	▲ 62	364.00	351.83	▲ 12.17
6月	325	289	▲ 36	319.00	324.67	5.67
7月	338	263	▲ 75	337.00	308.33	▲ 28.67
8月	347	193	▲ 154	303.00	223.17	▲ 79.83
9月	318	269	▲ 49	309.50	315.25	5.75
10月	371	322	▲ 49	356.00	360.33	4.33
11月	334	287	▲ 47	326.50	324.58	▲ 1.92
12月	303	306	3	297.25	343.25	46.00
1月	320	289	▲ 31	307.00	324.33	17.33
2月	275	242	▲ 33	282.75	283.33	0.58
3月	278	249	▲ 29	257.25	298.83	41.58
合計	3,927	3,285	▲ 642	3810.25	3783.15	▲ 27.10

(3, 810時間15分) (3, 783時間9分) (27時間6分)

<平成25年度の特徴>

8月を中心に数人が入退院されたことで、平成24年度との比較で、最大79.83時間（79時間49分）の訪問時間の減少となりましたが、いずれの利用者も退院されました。また、該当利用者が、短時間の頻回ケースだったため、年間の訪問回数が642回に大きく減少したことに比べ、訪問時間は、27.10時間（27時間6分）と微減となりました。

5 職員研修の実績

業務研修

No.	研修名	主催	会場	係名	研修日	参加人数	費用
1	平成25年度東京都介護認定調査員新規研修	東京都	東京都社会福祉保健医療研修センター	地域包括	H25.4.15他	2	無
2	新任係長職業務研修	調布市人事課	調布市文化会館たづくり	管理	H25.4.18	1	無
3	介護経営セミナーについて	介護経営総合研究所	BIZ新宿	事務局	H25.4.26	1	有
4	介護保険サービス事業者調布連絡協議会講演会	介護保険サービス事業者調布連絡協議会	調布市文化会館たづくり	地域事業課	H25.5.16	2	無
5	公益法人移行後の運営実務	公益法人協会	千代田区神田鍛冶町3-2-2 エッサム神田	管理	H25.5.17	1	有
6	第8回公法協「知」の交流サロン	公益法人協会	公益法人協会	地域事業課	H25.5.22	1	無
7	社会福祉施設におけるサービス管理研修会	東京都福祉保健財団	東京都福祉保健医療研修センター	管理	H25.5.28	1	無
8	監事の役割と責任	公益法人協会	TKP市ヶ谷カンファレンスセンター	管理	H25.5.29	1	有
9	講演会「認知症とどう向き合うか」	調布介護者支援ネットワーク	調布市総合福祉センター	住民参加他	H25.5.30	3	有
10	成年後見制度基礎研修	多摩南部成年後見センター	多摩南部青年後見センター	地域包括	H25.6.3	1	無
11	東京都介護支援専門員再研修	東京都福祉保健財団	あいおいニッセイ同和損害保険新宿ビル	居宅	H25.6.3他全7日	1	有
12	「障害児・者の家族や関係者の講習会」	調布市社会福祉事業団ちようふだぞう	調布市総合福祉センター	住民参加	H25.6.6	1	無
13	養護者による高齢者虐待にどう関わるか	東京都福祉保健局	東京都庁第一本庁舎	地域包括	H25.6.6	1	無
14	東京都介護支援専門員更新研修	東京都福祉保健財団	青少年総合センター	住民参加	H25.6.7他全3日	1	有
15	食品衛生責任者養成講習会	東京都食品衛生協会	自治労第一会館	住民参加	H25.6.10	1	有
16	東京都介護支援専門員更新研修	東京都福祉保健財団	あいおいニッセイ同和損害保険新宿ビル	居宅	H25.6.12他全3日	1	有
17	高齢者虐待の防止について支援者としてしておきたいこと	調布市地域包括支援センター	調布市文化会館たづくり	訪問介護	H25.6.13	2	無
18	精神疾患とともに生きる方へのかかわり	調布在宅ケアの輪	調布市文化会館たづくり	住民参加	H25.6.13	1	有
19	ケアラーを地域で支えるツールとしくみ	日本ケアラー連盟	LMJ東京研修センター	住民参加	H25.6.16	1	有
20	平成25年度 第1回地域ケア会議	地域包括支援センター ちようふの里他	調布市こころの健康支援センター	住民参加	H25.6.17	1	無
21	調布市立第6中学校食物アレルギー研修会	調布市学務課	調布市立第6中学校	住民参加	H25.6.19	1	無
22	東京都認知症介護実践者研修 第2回公開講座	東京都社会福祉協議会	中央大学駿河台記念館	ぶちぼあん	H25.6.19他全2日	1	無
23	労働災害防止講習会	三鷹労働基準監督署	三鷹駅前コミュニティセンター	管理	H25.6.21	1	無
24	在宅での看取り支援を考える	東京都社会福祉協議会	飯田橋セントラルプラザ	住民参加	H25.6.24	1	無
25	成年後見制度基礎研修	東京都社会福祉協議会	東京都自治会館	地域事業課	H25.6.25	1	無
26	公益法人一般法人 会計セミナー 基礎編	公益法人協会	日本教育会館	地域事業課	H25.6.27他全2日	1	有
27	災害支援セミナー	東京都健康長寿医療センター研究所	板橋区立文化会館	事務局	H25.7.2	1	無
28	高齢者虐待の防止について支援者としてしておきたいこと(応用編)	調布市地域包括支援センター	調布市文化会館たづくり	訪問介護	H25.7.16	4	無
29	摂食・嚥下教室のお知らせ	フロリール調布・調布病院	調布病院 5号館	住民参加	H25.7.17	1	有
30	認知症アセスメントシート(DASC)研修	東京都福祉保健局	ベルサール新宿グランド	地域包括	H25.7.19	1	無
31	2013年度社会福祉士実習指導者講習会	埼玉県社会福祉会	埼玉会館	国領デイ他	H25.7.27他全2日	2	有
32	精神障害の基礎知識	東京都社会福祉協議会	飯田橋セントラルプラザ	住民参加	H25.7.31	1	有
33	腎疾患の地域連携を考える	バクスター	調布クレストンホテル	地域包括	H25.7.31	2	無
34	雇用管理改善リーダー育成研修会	東京都労働相談情報センター	東京都労働相談情報センター	地域事業課	H25.8.5他全2日	1	無
35	H25年度第1回指定更新事業者研修会	東京都福祉保健財団	練馬区立練馬文化センター	居宅	H25.8.6	1	無
36	見守り活動の充実に向けて	東京都福祉保健局	新宿文化センター	地域包括	H25.8.6	1	無
37	第4回 在宅医療勉強会	調布市医師会	調布市医師会館	訪問介護	H25.8.6	2	無
38	H25年度第1回指定更新事業者研修会	東京都福祉保健財団	練馬区立練馬文化センター	事務局	H25.8.7	1	無
39	介護支援専門員連絡協議会研修会 認知症に関する研修:突発性正常水頭症について	介護支援専門員連絡協議会	調布市文化会館たづくり	地域包括他	H25.8.20	4	無
40	介護技術指導者研修	長寿社会開発センター	全国障害者総合福祉センター	訪問介護	H25.8.20他全4日	1	有
41	労働法基礎セミナー	東京都労働相談情報センター	東京しごとセンター	地域事業課	H25.9.4他全4日	1	無
42	会計セミナー 実務編	公益法人協会	中央大学駿河台記念館	地域事業課	H25.9.5	1	有
43	安全運転管理者講習	東京都交通安全協会	なかのZERO(小ホール)	地域事業課	H25.9.5	1	有
44	平成25年度調布市介護保険認定調査員現任研修	調布市高齢者支援室	調布市文化会館たづくり西館	居宅	H25.9.6他全2日	1	無
45	てんかんの基礎知識と発作対応	居宅サービス事業者ネットワーク	三鷹産業プラザ	訪問介護	H25.9.7	2	有
46	講演会・シンポジウム「介護保険から13年、在宅で暮らし続けるために」	市民福祉サポートセンター	全国町村会館	住民参加	H25.9.14	1	有
47	介護サービス事業者支援研修会	東京都国民健康保険団体連合会	国立オリンピック記念青少年総合センター	事務局	H25.9.19	1	無
48	国際福祉機器展	全国社会福祉協議会 保健福祉広報協会	東京ビッグサイト 東展示ホール	地域包括	H25.9.19他	2	無

No.	研修名	主催	会場	係名	研修日	参加人数	費用
49	フードシステムソリューション2013	フードシステムソリューション(F-SYS)実行委員会	東京ビッグサイト 東2・3ホール	地域事業課	H25.9.27	1	無
50	「認知症」講演会	調布地域包括支援センターせいじゅ	青木病院	居宅他	H25.9.27	5	無
51	2013年度東京社会福祉士会高齢者虐待対応現任者標準研修	東京社会福祉士会	小金井市商工会館他	地域包括	H25.9.29他全3日	1	有
52	東京都認知症介護実践者研修	東京都	東京都社会福祉保険医療研修センター他	国領テイ	H25.10.1他全6日	1	無
53	会計セミナー 実務編	公益法人協会	中央大学駿河台記念館	管理	H25.10.3	1	有
54	在宅福祉サービス部会 コーディネーター研修	東京都社会福祉協議会	飯田橋セントラルプラザ	住民参加	H25.10.3他全2日	1	有
55	東京都社会福祉協議会センター部会「セルフ・ネグレクト」の実態と支援方法について	東京都社会福祉協議会	飯田橋レインボービル	地域包括	H25.10.4	1	有
56	トラブルにならないために知っておきたい働く上での基礎知識	東京都労働相談情報センター	調布市文化会館たづくり	地域事業課	H25.10.8他全2日	1	無
57	サービス提供責任者初任者研修	医療経済研究・社会保険福祉協会	医療経済研究・社会保険福祉協会	訪問介護	H25.10.9	1	有
58	調布市教育シンポジウム「危機管理を高める食物アレルギー対応調布市食物アレルギー事故再発防止検討結果報告書を受けて」	調布市教育委員会	調布市文化会館たづくり	住民参加	H25.10.10	1	無
59	労使協定・労使交渉Q&A	東京都労働相談情報センター	東京しごとセンター	地域事業課	H25.10.10他全2日	1	無
60	調布市教育シンポジウム「危機管理を高める食物アレルギー対応調布市食物アレルギー事故再発防止検討結果報告書を受けて」	調布市教育委員会	調布市文化会館たづくり	地域事業課	H25.10.11	1	無
61	H25年度東京都介護支援専門員更新研修	東京都福祉保健財団	ルミエール府中	居宅	H25.10.17他全3日	1	有
62	地域防災に携る職務関係者研修	調布市総合防災安全課・男女共同企画推進課	調布市文化会館たづくり	事務局	H25.10.18	1	無
63	介護労働者のための人事管理と人事評価シート作成のポイント	介護労働安定センター	日本化薬メディカルケア研修センター	管理	H25.10.21	1	無
64	見守りサポーター養成研修 講師養成研修	東京都福祉保健局高齢社会対策部在宅支援課	東京都社会福祉保健医療研修センター	地域包括	H25.10.22	1	無
65	社会福祉施設における安全衛生管理講習会	三鷹労働基準監督署	三鷹市市民協働センター	地域事業課	H25.10.24	1	無
66	調布市介護認定調査員現任研修	調布市高齢者支援室	調布市文化会館たづくり西館	居宅	H25.10.25	2	無
67	障害者雇用促進セミナー	多摩地区公共職業安定所	東京都農業会館	地域事業課	H25.10.28	1	無
68	介護サービスにおける苦情対応	介護保険サービス事業者調布連絡協議会	調布市文化会館たづくり	国領テイ他	H25.10.31	4	無
69	広報研修「戦略的な広報・危機管理広報」	調布市行政経営部広報課	調布市文化会館たづくり	地域事業課	H25.11.5	1	無
70	第5回調布市医師会認知症研修会	調布市医師会	調布市医師会館	居宅	H25.11.5	3	無
71	C-MAS 介護事業経営会 お役立ちセミナー(激震! 2015年介護保険制度改正徹底解説と“生き残り”をかけた利用者獲得営業のポイント)	C-MAS 介護事業経営会	山下税理士事務所	事務局	H25.11.7	1	有
72	介護記録の書き方 介護記録講座 施設介護基礎編	介護労働安定センター	女性就業支援センター	国領テイ	H25.11.7	2	有
73	平成25年度介護職員スキルアップ研修	東京都社会福祉協議会	東京自治会館他	ぶちぼあん	H25.11.7他全3日	1	無
74	公開市民講座「どんとこい認知症Ⅶ」	日本精神神経科診療所協会 東京精神神経科診療所協会	新宿明治安田生命ホール	事務局	H25.11.10	1	無
75	精神障害者へのホームヘルパーサービス	医療経済研究・社会保険福祉協会	医療経済研究・社会保険福祉協会	訪問介護	H25.11.11	1	有
76	平成25年度 法令遵守研修	調布市総務部人事課	調布市文化会館たづくり他	地域事業課	H25.11.12	1	無
77	「リーダーシップ養成講座」部下の能力を最大限に引き出すコミュニケーション術	たましん法人総合サービスBOB事務局	調布市市民プラザあくろす	管理	H25.11.12	1	無
78	介護支援専門員実務従事者基礎研修	東京都介護支援専門員研究協議会	東京都社会福祉保健医療研修センター	地域包括	H25.11.13他全5日	2	有
79	～組織のリスクマネジメント～『職場のハラスメント問題と対策』	首都大学東京	首都大学東京飯田橋キャンパス	地域事業課	H25.11.14他全2日	1	無
80	平成25年度介護職員スキルアップ研修	東京都社会福祉協議会	東京都社会福祉保健医療研修センター	国領テイ	H25.11.14他全3日	1	無
81	東京都社会福祉協議会センター部会第2回北南ブロック会	東京都社会福祉協議会	聖ヨハネ会法人本部戸塚ホール	地域包括	H25.11.15	1	無
82	調布市介護認定調査員現任研修	調布市高齢者支援室	調布市文化会館たづくり西館	居宅	H25.11.15	1	無
83	平成25年度東京都高齢者権利擁護推進事業「介護サービス事業者高齢者権利擁護研修(地域密着型サービス系)」	東京都福祉保健財団	あいおいニッセイ同和損害保険新宿ビル	事務局	H25.11.19	1	無
84	高齢者における「うつ」	ニック	調布市文化会館たづくり	地域包括	H25.11.20	1	無
85	意見交換会「事故・トラブル事例と対策について」	介護保険サービス事業者調布連絡協議会	調布市文化会館たづくり	事務局	H25.11.20	1	無
86	ボランティア・コーディネーター研究協議会	東京ボランティア・市民活動センター	飯田橋セントラルプラザ	国領テイ	H25.11.21	1	有
87	団地における孤立死防止の取り組みに関するシンポジウム	全国介護者支援協議会	女性就業支援センター	事務局	H25.11.25	1	無
88	平成25年度 社会福祉施設研修担当者研修	東京都社会福祉協議会	東京都社会福祉保健医療研修センター	管理	H25.11.25他全2日	1	有
89	平成25年度公正採用選考人権啓発推進員研修	府中公共職業安定所	ルミエール府中	地域事業課	H25.11.27	1	無
90	講演会 精神科の訪問看護	稲城市精神障害者家族会(稲穂会)	稲城市地域振興プラザ	地域包括	H25.11.27	1	無
91	「高齢社会を共に生きる」	日本生命財団	日生劇場	事務局	H25.11.28	1	無
92	在宅福祉サービス部会 コーディネーター研修	東京都社会福祉協議会	飯田橋セントラルプラザ	住民参加	H25.11.28他全2日	1	有
93	センター部会「第2回デイサービス分科会」	東京都社会福祉協議会	飯田橋レインボービル	事務局	H25.11.29	1	有
94	介護支援専門員中規模研修 平成25年度「主任力向上講座」「会議～ファンリテーション力」	介護支援専門員研究協議会	武蔵野公会堂	地域包括	H25.11.30	1	有

No.	研修名	主催	会場	係名	研修日	参加人数	費用
95	立入検査のポイントと対策	公益法人協会	エッサム神田ホール	管理	H25.12.3	1	有
96	公益法人協会シンポジウム2013 公益法人制度改革の総括と今後の課題	公益法人協会	中央大学駿河台記念館	事務局	H25.12.5	1	無
97	介護・福祉関連事業者向けセミナー	たましん法人総合サービスBOB事務局	たましん事業支援センター 〔Winセンター〕	地域事業課	H25.12.6	1	無
98	調布市介護認定調査員研修	調布市高齢者支援室	調布市文化会館たづくり西館	居宅	H25.12.6	1	無
99	地域福祉市民フォーラム 立川市における地域包括ケアの推進に向けて	立川市・立川市社会福祉協議会・立川市地域包括支援センター・福祉相談センター	立川市女性総合センターアイム	地域包括	H25.12.7	1	無
100	介護施設管理者向け 事例から学ぶ管理職の事故対応セミナー	あいおいニッセイ同和損害保険	あいおいニッセイ同和損害保険 株本社センチュリーホール	事務局	H25.12.11	1	無
101	「医療を学ぼう」～心臓について～	くすの木ファミリークリニック	ライフタウン国領1号棟	居宅	H25.12.11	2	無
102	パワーハラスメント対策取組支援セミナー	21世紀職業財団	連合会館	地域事業課	H25.12.12	1	無
103	第36回 調布在宅ケアの輪 定例会	調布在宅ケアの輪	調布市文化会館たづくり	居宅	H25.12.12	1	無
104	研修の基本を学び職場研修の体制を作ろう	東京都社会福祉協議会	東京都社会福祉保健医療 研修センター	訪問介護	H25.12.12他	1	有
105	労働災害防止講習会	三鷹労働基準監督署	三鷹駅前コミュニティセンター	事務局	H25.12.13	1	無
106	2013年度ソーシャルワーク実習・精神保健 ソーシャルワーク実習	法政大学 現代福祉学部	法政大学多摩キャンパス	地域包括	H25.12.16	1	無
107	在宅福祉サービス部会 コーディネーター研修	東京都社会福祉協議会	飯田橋セントラルプラザ	住民参加	H25.12.18	1	有
108	感染症研修 口腔ケアで感染症を防ぐ	介護保険サービス事業者調布連絡協議会	調布市教育会館	居宅	H25.12.19	3	無
109	普通救命講習Ⅱ(AED業務従事者コース)	調布市高齢者救急業務連絡協議会	調布消防署つつじヶ丘出張所	訪問介護	H25.12.20	4	有
110	権利擁護拡大研修 「セルフネグレクトの実態と対応」	調布市高齢者支援室	調布市文化会館たづくり	地域包括他	H25.12.20	4	無
111	災害時要援護者避難支援講演会「いざというとき・地域の絆」	調布市福祉総務課	調布市文化会館たづくり	地域包括	H25.12.21	1	無
112	東京都介護支援専門員専門研修(2期) 専門研修課程Ⅱ	総合健康推進財団	大正大学他	地域包括	H25.12.24他 全3日	1	有
113	どうなる?雇用ルール 限定正社員制度の課題と展望	首都大学東京	首都大学東京飯田橋キャンパス	地域事業課	H26.1.16他 全2日	1	無
114	「認知症と摂食・嚥下障害」食べるを支える 研修会	日本歯科大学 口腔リハビリテーション多摩クリニック	日本歯科大学	地域包括	H26.1.17	2	有
115	平成25年度家族介護を考えるとい 介護者支援でつながろう	東京ボランティア・市民活動センター	東京都左官工業協同組合他	地域事業課	H26.1.18	1	無
116	福祉研修「社会保障制度改革と地域包括 ケア～2025年へ向けたまちづくり～」	東京都市町村職員研修所	東京都市町村職員研修所	事務局他	H26.1.21	2	無
117	東社協センター部会 平成25年度第二回 支援センター分科会	東京都社会福祉協議会	研究社英語センター	地域包括	H26.1.21	1	無
118	2015年介護保険制度改革の最新情報 セミナー	バナソニックエコソリューションズ/移 住・住みかえ支援機構/SMS	航空会館	事務局	H26.1.27	1	無
119	日本在宅介護協会東京支部主催 トップセミナー	日本在宅介護協会東京支部	FORUM8	地域事業課	H26.1.28	1	有
120	平成25年度東京都介護支援専門員 専門研修課程Ⅱ	総合健康推進財団	府中会場	地域包括	H26.1.28他 全3日	1	有
121	消費税実務講座	公益法人協会	アイビーホール青学会館	管理	H26.1.29	1	有
122	現代家族の変容と支援のあり方	調布社会福祉士会	調布市総合福祉センター	住民参加	H26.1.29	1	無
123	介護支援専門員調布連絡協議会 平成25年度第4回研修会	介護支援専門員連絡協議会	調布市文化会館たづくり	居宅	H26.1.29	5	無
124	新型インフルエンザ対策研修	調布市健康推進課	調布市文化会館たづくり	地域事業課	H26.1.30	1	無
125	認知症サポーター養成講座	調布市高齢者支援室	調布市文化会館たづくり	事務局	H26.1.31	1	無
126	男女共同参画社会形成研修	東京都市町村職員研修所	東京都市町村職員研修所	地域事業課	H26.2.3	1	無
127	平成25年度主治医研修会 ～介護保険制度・障害者総合支援法～	調布市医師会	調布市医師会館	地域事業課	H26.2.3	1	無
128	たましんBOBセミナー「パーソナルクラウドを 活用した低コスト・効果的なIT化」	たましん法人総合サービスBOB事務局	調布市文化会館たづくり	地域事業課	H26.2.5	1	無
129	東京都認知症介護実践者研修	東京都社会福祉協議会	東京都社会福祉保健医療 研修センター	国領デイ	H26.2.6他 全2日	2	無
130	セクシュアルハラスメント及びパワーハ ラスメント防止研修	調布市総務部人事課	調布市グリーンホール	地域事業課	H26.2.12	1	無
131	東社協 介護保険居宅事業者連絡会 第2回 総会	東京都社会福祉協議会	あいおいニッセイ同和損害保 険新宿ビル	地域包括	H26.2.12	1	無
132	たましんBOBセミナー『教科書に書けない「 残業手当の解決方法」』	たましん法人総合サービスBOB事務局	Winプラザ多摩センター	地域事業課	H26.2.13	1	無
133	公益法人会計セミナー 決算編	公益法人協会	アイビーホール青学会館	管理	H26.2.13	1	有
134	高次脳機能障がい者サポーター養成講座 第1回「高次脳機能障がいの基礎理解と支援」	調布市障害者地域活動支援センター ドルチェ	調布市総合福祉センター	地域事業課	H26.2.14	1	無
135	第2回シルバー新報 介護経営セミナー 「制度改革と在宅介護サービスのゆくえん」	シルバー新報	飯田橋レインボービル	居宅	H26.2.15	1	有
136	介護現場における記録の書き方・文章力向上 研修	東京都社会福祉協議会	ベルサール西新宿	国領デイ他	H26.2.17	3	有
137	～民法の基本と改正の動向～ 民法改正が労働法に及ぼす影響	首都大学東京	首都大学東京飯田橋キャン パス	地域事業課	H26.2.18他 全2日	1	無
138	企業セミナー「障害者雇用 はじめの一歩」	調布市こころの健康支援センター	調布市こころの健康支援セン ター	地域事業課	H26.2.20	1	無
139	高齢者のアルコール問題 ～セルフネグレクト状態の高齢アルコール依 存症者への介入モデル～	御徒町榎本クリニック	御徒町榎本クリニック	地域包括	H26.2.20	2	無
140	メディアアーツ展 2014	USMメディア	東京ビッグサイト 西4ホール	住民参加	H26.2.20	2	無
141	平成25年度在宅福祉サービス部会第2回 総会並びに情報交換会の開催について	東京都社会福祉協議会	飯田橋セントラルプラザ	住民参加他	H26.2.21	2	無
142	介護を担う10代・20代の子どもたち	日本ケアラー連盟	成蹊大学8号館	住民参加	H26.2.23	1	有

No.	研修名	主催	会場	係名	研修日	参加人数	費用
143	労務管理講習会 (関係法令の理解・労務管理の基礎)	介護労働安定センター	女性就業支援センター	地域事業課	H26.2.24	1	無
144	企業向けセミナー「事業主のための雇用関係 助成制度説明会」	調布市・ハローワーク・調布市商工会	調布市文化会館たづくり	地域事業課	H26.2.27	1	無
145	精神科で使われる薬～今、向精神薬はどのよう に使われているのか～	調布市社会福祉協議会 調布市こころの健康支援センター	調布市こころの健康支援センター	住民参加	H26.2.27	1	無
146	平成25年度生活支援サービスのコーディネ ーターに関する研究フォーラム	厚生労働省老健局振興課	フォーラムエイト	地域事業課	H26.2.27	1	無
147	介護分野の事業所における雇用管理責任者 講習	東京リーガルマインド 雇用管理責任者 講習事務局	LEC立川本校・町田本校・中 野本校	地域事業課	H26.3.4他 全4日	1	無
148	労働契約解説セミナー2013 (基礎セミナー・判例セミナー)	東京海上日動リスクコンサルティング 労働契約解説セミナー事務局	日本教育会館	地域事業課	H26.3.7	1	無
149	コーシャハイム千歳烏山・コーシャハイム向原 『サービス付き高齢者向け住宅』開設記念シン ポジウム	東京都住宅供給公社	世田谷区烏山区民会館ホ ール	地域事業課	H26.3.10	1	無
150	「認知症連携バス」導入についての説明会	調布市医師会	調布市医師会館	居宅	H26.3.10	3	無
151	労働時間適正管理の要点解説と今後のあり方 ～知っておきたい！働く時間～	東京都労働相談情報センター	東京しごとセンター	地域事業課	H26.3.10他 全2日	1	無
152	介護事業者連絡会第2回定例会	調布市介護保険サービス事業者連絡 会	調布市文化会館たづくり	居宅	H26.3.11	1	無
153	詳解！従業員の健康管理に関わる法的ポイント	東京都労働相談情報センター	東京都八王子労政会館	地域事業課	H26.3.12他 全2日	1	無
154	第39回調布在宅ケアの輪 定例会	調布在宅ケアの輪	調布市文化会館たづくり	住民参加	H26.3.13	1	有
155	東京都社会福祉協議会センター部会 第3回デイサービス分科会	東京都社会福祉協議会	飯田橋セントラルプラザ	事務局	H26.3.14	1	無
156	高齢者虐待の防止について支援者として知っ ておきたいこと	調布市地域包括支援センター	調布市市民プラザあくろす	居宅他	H26.3.14	3	無
157	介護者支援と地域包括ケア研修	日本ケアラー連盟／介護者サポート ネットワークセンター・アラジン	東京在宅サービス新宿本社	住民参加	H26.3.15他 全2日	1	有
158	AED講習(普通救命講習)	調布消防署	健康活動ひろば	ふちぼあん	H26.3.15	2	有
159	認知症サポーターフォローアップ講座	調布市高齢者支援室	調布市文化会館たづくり	地域包括	H26.3.17	1	無
160	第3回地域勉強会	くすの木ファミリークリニック	ライフタウン国領1号棟	居宅	H26.3.19	1	無
161	生活支援サービス推進セミナー	全国社会福祉協議会	全国社会福祉協議会 灘尾ホール	事務局	H26.3.24	1	無

パソコン研修

No.	研修名	主催	会場	係名	研修日	参加人数	費用
1	access2007中級編	バルパソコンスクール	バルパソコンスクール	管理	H25.5.28	1	有
2	Excel2007 スーパーテクニック	バルパソコンスクール	バルパソコンスクール	訪問介護	H25.5.30	1	有
4	word2007 初級	バルパソコンスクール	バルパソコンスクール	訪問介護	H25.7.9	2	有
3	word2007 中級	バルパソコンスクール	バルパソコンスクール	訪問介護	H25.7.11	1	有
6	Access2007初級編	バルパソコンスクール	バルパソコンスクール	住民参加	H25.8.20	1	有
7	Excel2007 中級	バルパソコンスクール	バルパソコンスクール	訪問介護	H25.11.21	2	有
10	Excel2007 初級	バルパソコンスクール	バルパソコンスクール	国領デイ	H26.1.23	1	有

職層研修

No.	研修名	主催	会場	係名	研修日	参加人数	費用
1	問題社員に対する実務対応コース	日本経営協会	東京・代々木・本会内セミ ナー室	地域事業課	H25.8.21	1	有
2	ビジネス文書研修	インソース	第2龍名館ビル	訪問介護	H25.10.17	1	有
3	中堅職員のための指導職チャレンジ研修	東京都社会福祉協議会	東京都社会福祉保健医療研 修センター	地域包括他	H25.10.28他 全2日	2	有
5	アサーティブコミュニケーション研修	インソース	第2龍名館ビル	地域包括	H25.11.1	1	有
6	指導的職員研修	東京都社会福祉協議会	東京都社会福祉保健医療研 修センター	地域包括他	H25.11.27他 全2日	2	有
8	総務・庶務部門の役割と機能強化	日本経営協会	東京・代々木・本会内セミ ナー室	管理	H25.11.28	1	有
9	指導的職員研修	東京都社会福祉協議会	東京都社会福祉保健医療研 修センター	住民参加	H25.12.3他 全2日	1	有
10	ファシリテーション研修	世田谷トラストまちづくり	世田谷区役所三軒茶屋分庁 舎	住民参加	H25.12.6	2	有
12	在宅サービス事業管理者向けワークショップ 研修	東京都社会福祉協議会	東京都社会福祉協議会	地域事業課	H26.1.22他 全2日	1	有
13	管理職員研修	東京都社会福祉協議会	東京都社会福祉保健医療研 修センター	事務局	H26.2.3他 全2日	1	有

<平成25年度の特徴>

公社職員の外部研修については、平成25年度は年間延べ234人が参加しました。研修参加の割合として、介護職の研修に延べ38人(16%)、各種相談職の研修に延べ103人(44%)、その他管理・運営に関する研修に延べ74人(31%)、パソコン研修に延べ9人(4%)、職層研修に延べ13人(5%)が参加しました。

平成27年4月の介護保険改正を見据え、管理・運営に関する研修への参加が多くなっています。また、職層研修については、東京都社会福祉協議会の福祉職員職務階層別研修を取り入れ、管理職・係長職など職責に応じた研修を受けられるようにしました。