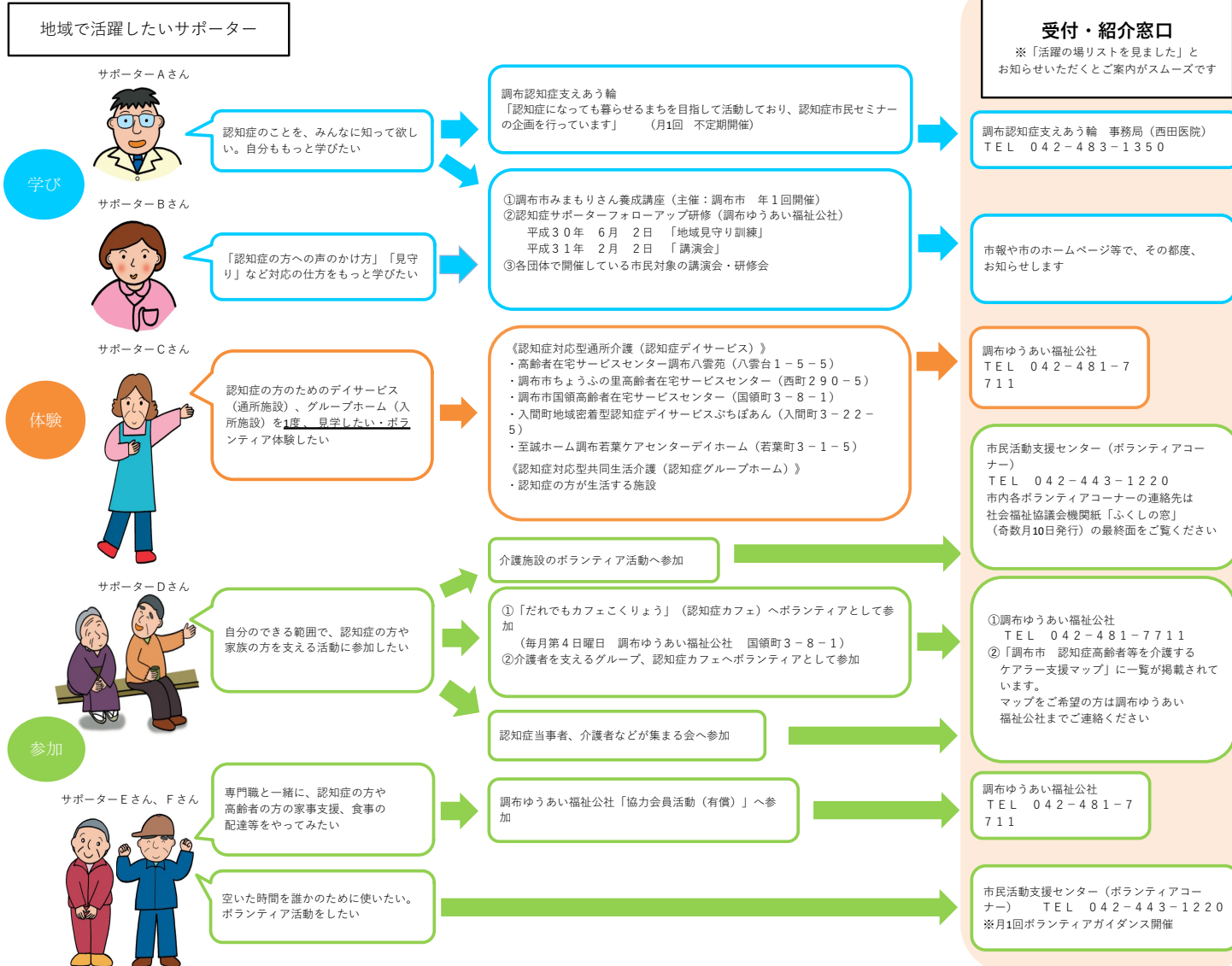


認知症サポーターの活躍の場リスト

認知症サポーターが、自分の出来る範囲で何かしたいと考えたときに活躍できる場所を掲載しています。



認知症サポーターは、認知症の方やその家族介護者の「応援者」です。皆さんが持っているオレンジリングには、認知症の方やその家族介護者の方へ「理解していますよ」「そばにいますよ」というあたたかいメッセージが込められています。あなたの活躍をお待ちしています！

認知症ケアに関する情報

調布市における認知症ケアに関する相談窓口、サービス、医療機関などを紹介します。

地域包括支援センター(高齢者の総合相談窓口)

名称	住所・電話番号	担当地域
はなみずき	深大寺北町4-17-7 ☎ 042-441-5763	深大寺東町1・4～8丁目 深大寺北町 深大寺元町
ちょうふの里	西町290-5 ☎ 042-441-6655	富士見町 西町 野水 飛田給1丁目 上石原1丁目 下石原1丁目
せいじゅ	上石原3-54-2 ☎ 042-483-1358	飛田給2・3丁目 上石原2・3丁目 多摩川 染地1丁目
ちょうふ花園	下石原3-44-1 ☎ 042-484-2285	下石原2・3丁目 布田3～6丁目 小島町2・3丁目
調布八雲苑	八雲台1-22-1 1階 ☎ 042-484-8011	小島町1丁目 布田1・2丁目 八雲台 佐須町3丁目 調布ヶ丘
至誠しばさき	菊野台1-52-4 ☎ 042-488-1300	柴崎 菊野台1丁目 佐須町1・2・4・5丁目 深大寺南町 深大寺東町2・3丁目
ときわぎ国領	国領町8-2-65 ☎ 050-5540-0860	染地2・3丁目 国領町7～8丁目(8丁目1・4番地を除く)
ゆうあい	国領町3-8-1 ☎ 042-481-4973	菊野台2・3丁目 国領町1～6丁目 国領町8丁目1・4番地
つつじヶ丘	東つつじヶ丘1-5-2 ☎ 03-5315-5400	東つつじヶ丘 西つつじヶ丘 入間町2・3丁目
仙川	若葉町2-22-2 1階 ☎ 03-5314-0030	仙川町 緑ヶ丘 若葉町 入間町1丁目

お近くの地域包括支援センターにご相談ください。訪問による相談も行っています。

相談窓口

名称	内容	所管・電話番号
高齢者総合相談	福祉および保健の専門職による保健福祉に関する相談	高齢者支援室／042-481-7150 下記参照
地域包括支援センター	介護保険サービスの相談、介護や生活に必要なサービスの調整	居宅介護支援事業所
健康相談	保健師による健康に関する相談	健康推進課／042-441-6100
利用者サポート相談(権利擁護相談)	認知症や障害により判断能力が十分でない方に適した福祉サービス等の相談	福祉総務課／042-481-7323 (調布市社会福祉協議会／042-481-7693)
消費生活センター	悪徳商法の被害などや、多重債務でお困りの方などの相談	文化振興課消費生活センター 市役所3階／042-481-7034

地域連携型認知症疾患医療センター

名称	内容	電話番号
青木病院	認知症の方とご家族のための地域の相談窓口です。	042-483-1399

インターネットで情報を検索したいときは

名称	アドレス・内容
とうきょう認知症ナビ	http://www.fukushihoken.metro.tokyo.jp/zaishien/ninchishou_navi/ このサイトは認知症に関する東京都の公式サイトです。
イーローゴ・ネット	http://www.e-65.net/ 認知症のチェックリストや介護に役立つ情報が掲載されている認知症情報の総合的なサイトです。ここでも全国の医療機関の検索が出来ます。

介護保険サービス(地域密着型サービス)

名称	内容	電話番号
認知症対応型共同生活介護(認知症グループホーム)	グループホームさくらさくら(布田)	042-443-0410
	グループホーム深大寺元町(深大寺元町)	042-484-1170
	グループホームほのか(深大寺東町)	042-485-8118
	木下の介護グループホーム調布(柴崎)	042-443-8121
	グループホームこぶしの花深大寺(深大寺東町)	042-488-2720
	グループホームゆらく(布田)	042-442-9153
	グループホームドリームライブ(東つつじヶ丘)	03-3305-3700
	愛の家グループホーム調布国領町(国領町)	042-443-7270
	至誠ホーム調布若葉ケアセンターグループホーム(若葉町)	03-3326-6001
	グループホームたのしい家調布下石原(下石原)	042-490-9021
認知症対応型通所介護(認知症デイサービス)	高齢者在宅サービスセンター調布八雲苑(八雲台)	042-484-8551
	調布市ちょうふの里高齢者在宅サービスセンター(西町)	042-441-6651
	調布市国領高齢者在宅サービスセンター(国領町)	042-481-7711
	入間町地域密着型認知症デイサービス ぶちぼあん(入間町)	03-3483-1681
	至誠ホーム調布若葉 ケアセンター デイホーム(若葉町)	03-3326-1771
看護小規模多機能型居宅介護	看護小規模多機能型居宅介護ケアホーム希望(西つつじヶ丘)	03-5315-5722
小規模多機能型居宅介護	小規模多機能ケアハウス絆(若葉町)	03-5314-2893

介護保険サービスの利用は居宅介護支援事業所を通して行います。

その他のサービス

名称	内容	所管・電話番号
認知症徘徊高齢者探知システム(徘徊探知機の貸与)	認知症により徘徊のある65歳以上の方に探知機を携帯してもらうことにより、居場所を特定できます	高齢者支援室／042-481-7150
認知症高齢者徘徊感知器(介護保険福祉用具の貸与)	玄関などに設置して、外出や通過状況を知らせてくれる機器	居宅介護支援事業所または福祉用具取扱事業所
認知症てれほん相談	家庭で、認知症の高齢者を介護している方への精神的な援助と情報提供	認知症のひと家族の会／火・金10時～15時 03-5367-2339
高齢者被害110番	悪徳商法による被害や商品事故の苦情など、高齢者のための消費生活相談	東京都消費生活総合センター／

東京都老人性認知症専門病棟(積極的な認知症治療が必要な方を対象とした病棟がある病院)

名称	電話番号	名称	電話番号
都立松沢病院(世田谷区)	03-3303-7211	慈雲堂病院(練馬区)	03-3928-6511
大内病院(足立区)	03-3890-1306	東京海道病院(青梅市)	0428-32-0111
順天堂東京江東高齢者医療センター(江東区)	03-5632-3111	昭和大学附属烏山病院(世田谷区)	03-3300-5231
東京武蔵野病院(板橋区)	03-5986-3111	駒木野病院(八王子市)	042-663-2222
桜ヶ丘記念病院(多摩市)	042-375-6311		